

# PROFILAXIS

[http://www.dailymotion.com/video/xlgbtx\\_profilaxis-en-apicultura-mapa-febrero-2007\\_animals](http://www.dailymotion.com/video/xlgbtx_profilaxis-en-apicultura-mapa-febrero-2007_animals)

- **Prevención.**
- **Evitar la aparición y transmisión de enfermedades.**
- **No hay vacunas.**

## MEDIDAS DE PROTECCIÓN

### MEDIOS GENÉTICOS

- **Selección:**
  - ✓ **Hay razas más susceptibles a algunas enfermedades.**
  - ✓ **Obtener abejas resistentes a las enfermedades.**
  - ✓ **Uso de ecotipos adaptados al medio en que viven.**

## FORMACIÓN DEL APICULTOR

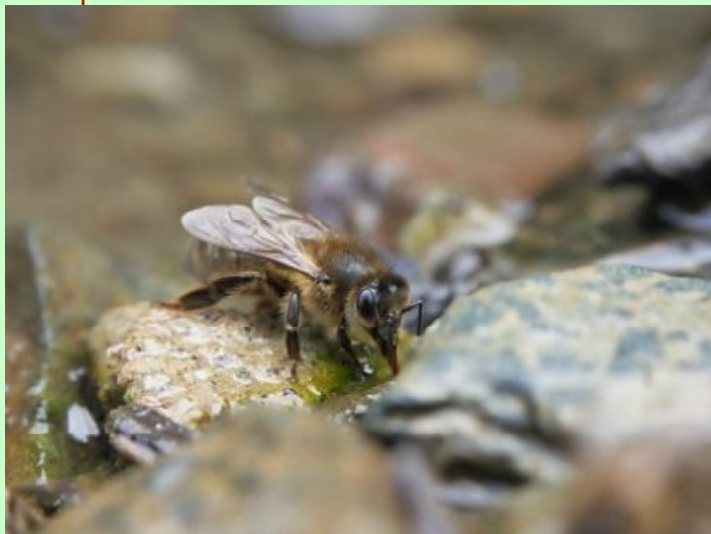
- Conocimiento de la etología de las abejas.
- Manejo adecuado.
- Conocimiento de los agentes patógenos causantes de enfermedad.
- Conocimientos de factores predisponentes.
- Aplicación de medidas profilácticas para evitar la enfermedad.
- Medidas de control y lucha de la enfermedad en caso de producirse.



## ÉPOCA DE ACTIVIDAD DE LAS ABEJAS

### Entorno y constitución del colmenar

- Conocer otros asentamientos cercanos.
- Determinar las reservas de que dispondrán las abejas.
- Situarlo cerca de puntos de agua.
  - ✓ Evitar que tengan que tomar agua de fuentes de uso público, abrevaderos para animales o piscinas cloradas. Se evitarán problemas de convivencia.



- Si realizan trashumancia deben conocer con anterioridad la floración de destino.
- Conocer los tratamientos fitosanitarios que puedan darse en la zona de pecoreo (productos químicos, persistencia en el medio).
- Suelo adecuado (que la humedad no afecte a las colmenas).



- **Orientación adecuada y protegida de vientos dominantes (sur-sureste).**



- Eliminar la vegetación existente en el frente de las colmenas (se ven las abejas muertas).



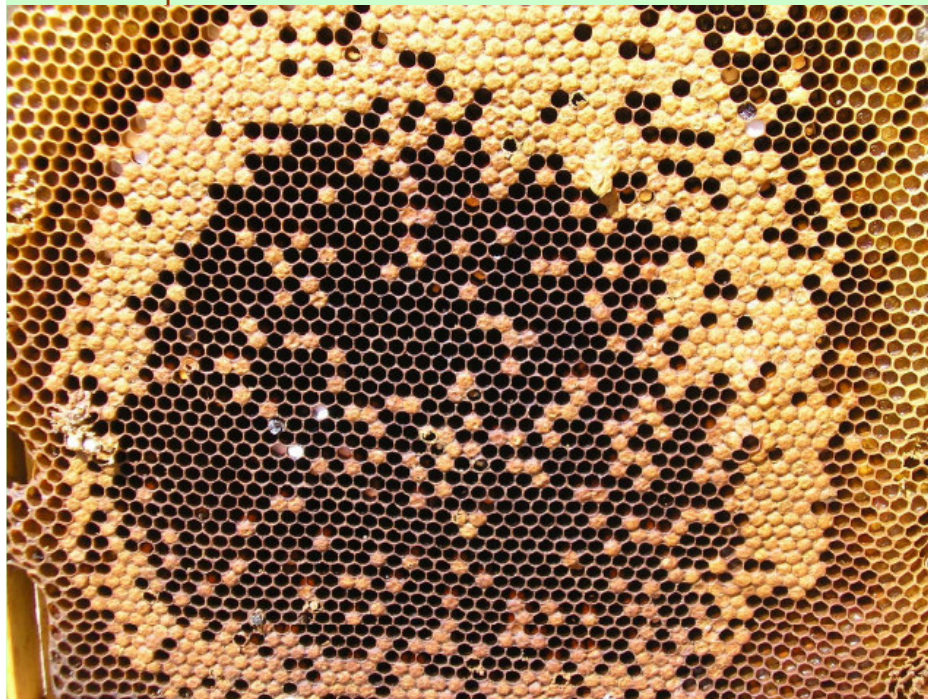
## Cuidados y vigilancia de las colonias

- El número de colmenas no debe ser excesivo (el mismo área p más abejas, se dificulta el manejo y la revisión).
- Potencial de puesta de la reina. Tenerlas marcadas.



## ▪ Observación del estado de la cría.

- ✓ Una "mancha" de cría amplia y compacta indica reina sana y con amplio potencial de puesta.
- ✓ La puesta en pequeños grupos, con opérculos abultados y celdillas con varios huevos nos indica colonia zanganera.
- ✓ Puesta irregular o en mosaico, con opérculos hundidos y rotos o cría abierta con el desarrollo de la larva disminuido y olores extraños, indica presencia de distintas patologías.





- **Evitar la deriva**, que provoca el contagio de enfermedades entre colmenas y debilitamiento de las colmenas centrales.
  - Evitar colocarlas en línea recta.
  - Que las cajas no sean iguales (pintadas de diferente color).
  - Que el asentamiento no esté demasiado “limpio”.



- **Evitar el pillaje**, que provoca el contagio de enfermedades y se altera el bienestar del colmenar.
  - Evitar desequilibrios poblacionales entre colmenas.
  - Que no haya falta de alimento.
  - Adecuado manejo de la miel dentro del colmenar.



## ▪ Observación de la piquera, para detectar.

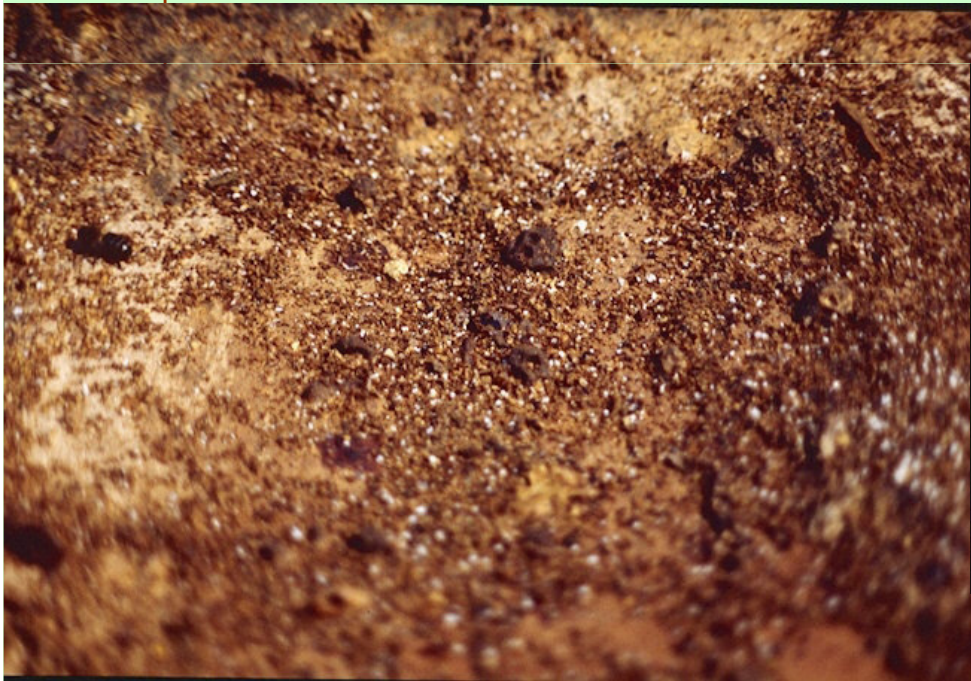
- ✓ Colonias con poca o nula actividad.
- ✓ Abejas que tengan dificultades para volar o muertas.
- ✓ Manchas diarreicas en plancha de vuelo, frente de las colmenas, cabeceros de cuadros, etc. Indican la existencia problemas digestivos (por alimento en mal estado o patologías).



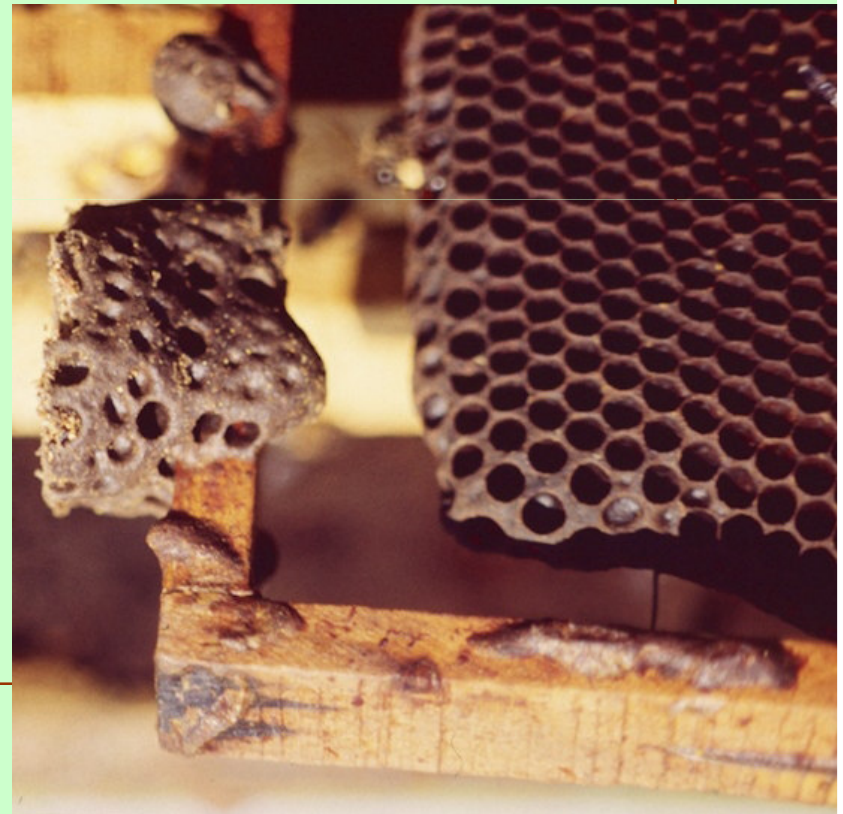
- **Control de peso.** Levantar ligeramente la colmena, q nos permite evaluar el estado de reservas o cosecha.
- **Control de las reservas alimenticias** (época de invernada asegurada con una alimentación abundante y de buena calidad).



- **A principios de primavera, hacer la limpieza de fondos de las colmenas (si el tiempo lo permite), de forma rápida (se puede hacer sustitución de fondos), para evitar el enfriamiento de la cría.**
  - ✓ La “lectura” de los fondos de las colmenas nos indica el estado sanitario de las colonias de abejas.



- **Renovar la cera de la cámara de cría con una frecuencia aproximada de 3 cuadros por año.**
  - ✓ La cera de la cámara de cría envejece rápidamente y sirve de asiento a las formas de resistencia de diversos microorganismos.

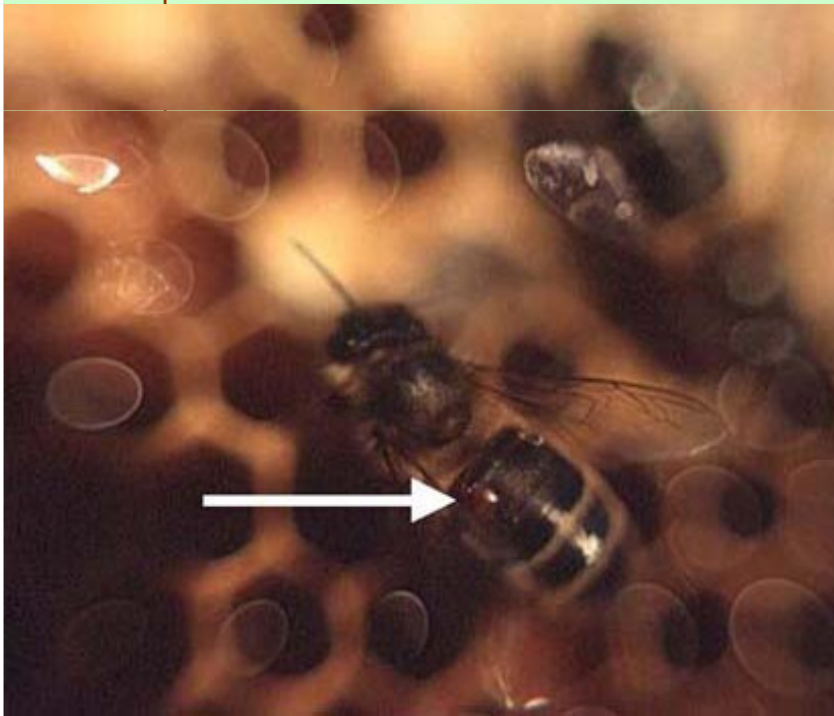


- Tener en cuenta el potencial de limpieza, importante para el mantenimiento de la sanidad en el interior de la colmena.



## ▪ Cálculo de la tasa de infestación por *Varroa destructor*.

- ✓ En todas sus revisiones, realizar una observación cuidadosa con el fin de visualizar ácaros sobre las abejas o abejas con alteraciones morfológicas.
- ✓ Observación de la cría, si es de zángano mejor.





- **Cuarentena de los núcleos, antes de introducirlos en la explotación.**



## EPOCA DE INICIO DE INVERNADA

### Reducción de piqueras

- Evita la entrada de enemigos que buscan alimento y calor.
- Disminuimos la pérdida de calor de la cámara de cría.



Layen\_piquera\_invierno

## Retirada de alzas

- Guardarlas con precauciones para evitar el ataque de las polillas.



## **Tratamiento de varroosis**

- Buen momento para disminuir la presión del parásito.
- Se evita el contacto del acaricida con la miel de consumo.



## **Estanqueidad de las colmenas**

- Evitar la entrada de agua.
- Poner encima de la tapa algún elemento (pesado) que impida la pérdida de la misma por el viento.



## ÉPOCA DE INVERNADA

### Observación del estado del soporte de las colmenas

- Pueden haber cedido y ocasionar la caída de las colmenas.



## Observación de la salida extemporánea de abejas

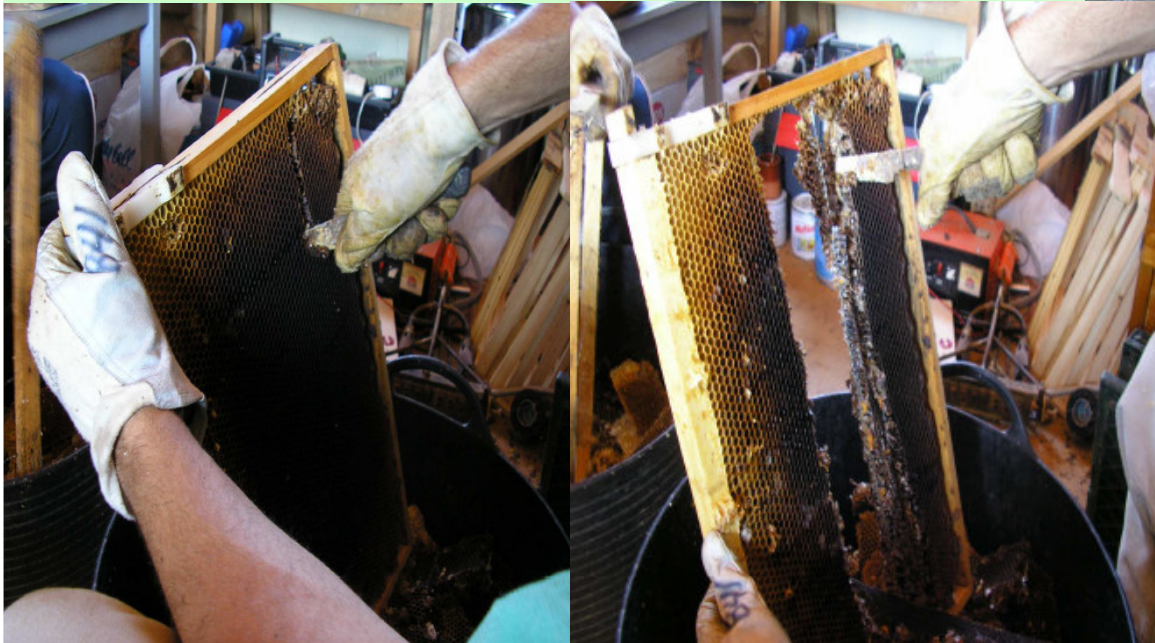
- Presencia de algún problema en la colonia.
  - ✓ Presencia de una infestación grave de *Nosema apis* o una tasa alta de Varroosis, hace que salgan al exterior abejas, cuando la temperatura es muy baja y no pueden volar.



## TRABAJOS DE ALMACÉN

### Revisión de alzas

- Los cuadros con cera muy vieja (después de 3-4 años) deben ser nuevamente "encerados".





- Si la madera ha cubierto muchos ciclos debe ser también sustituida.



## **Reparación del material**

- Pequeñas reparaciones de colmenas, cuadros, etc.
- Debe de disponer de un utillaje no muy abundante pero si preciso para realizar pequeños arreglos.



## Desinfección

- Las colmenas en mal estado, así como cuadros u otro material inservible serán destruidos.
- Los panales viejos serán fundidos y la cera deberá ser esterilizada.



